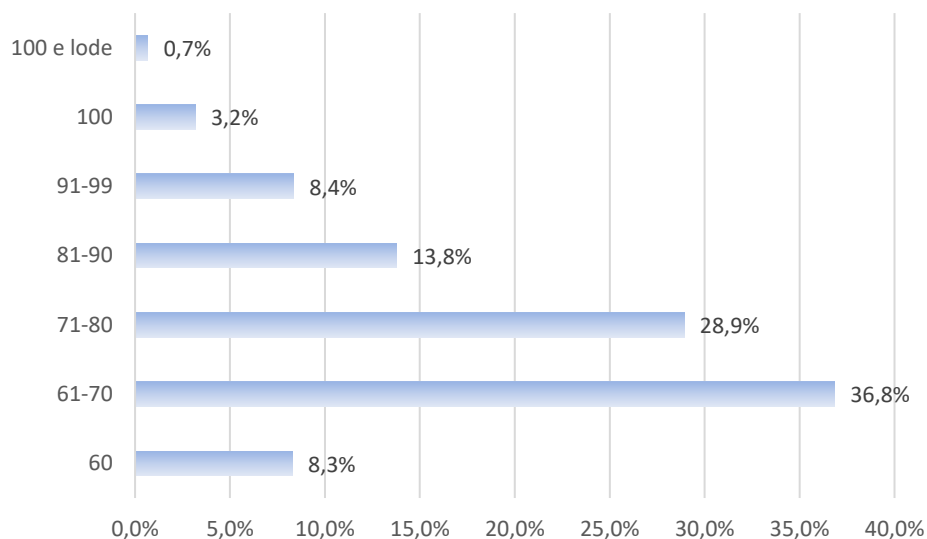


## **5.8 - Distribuzione dei diplomati per fascia di voto Istituti tecnici a.s.2022/2023 per provincia**

| <b>Provincia</b> | <b>60</b>    | <b>61-70</b> | <b>71-80</b> | <b>81-90</b> | <b>91-99</b> | <b>100</b> | <b>100 e lode</b> | <b>TOTALE</b> |
|------------------|--------------|--------------|--------------|--------------|--------------|------------|-------------------|---------------|
| Bergamo          | 272          | 1.081        | 842          | 363          | 253          | 74         | 13                | 2.898         |
| Brescia          | 254          | 1.189        | 968          | 500          | 281          | 111        | 21                | 3.324         |
| Como             | 108          | 455          | 368          | 172          | 85           | 30         | 12                | 1.230         |
| Cremona          | 64           | 293          | 286          | 142          | 98           | 37         | 13                | 933           |
| Lecco            | 66           | 299          | 232          | 106          | 62           | 14         | 4                 | 783           |
| Lodi             | 73           | 218          | 173          | 90           | 59           | 24         | 9                 | 646           |
| Mantova          | 52           | 275          | 250          | 127          | 71           | 31         | 8                 | 814           |
| Milano           | 485          | 2.249        | 1.610        | 754          | 460          | 191        | 30                | 5.779         |
| Monza e Brianza  | 170          | 728          | 548          | 245          | 131          | 52         | 5                 | 1.879         |
| Pavia            | 68           | 395          | 282          | 146          | 118          | 40         | 11                | 1.060         |
| Sondrio          | 24           | 137          | 147          | 68           | 50           | 24         | 3                 | 453           |
| Varese           | 237          | 1.010        | 832          | 400          | 221          | 89         | 24                | 2.813         |
| <b>TOTALI</b>    | <b>1.873</b> | <b>8.329</b> | <b>6.538</b> | <b>3.113</b> | <b>1.889</b> | <b>717</b> | <b>153</b>        | <b>22.612</b> |



Ministero dell'Istruzione e del Merito

